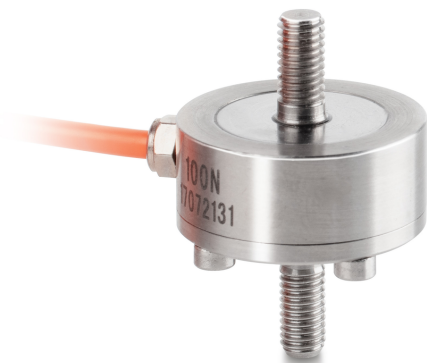


KERN CO 50-Y2

KERN

Cella di misura a bottone in miniatura in acciaio inossidabile



Omologazione

Marchio CE ✓

Design

| | |
|--------------------------------------|---------------------------------|
| Struttura | Barra di tensione/ compressione |
| Materiale | acciaio inossidabile |
| Lunghezza cavo | 2 m |
| Dimensioni (Ø×A) | 26×37,5 mm |
| Montaggio - applicazione della forza | Filettatura esterna M5 |
| Montaggio - dissipazione della forza | Filettatura esterna M5 |

Funzioni

Protetta IP - unità completa IP65

Condizioni ambientali

| | |
|---------------------------------|-------|
| Utilizzare la temperatura [Min] | 0 °C |
| Utilizzare la temperatura [Max] | 40 °C |

Imballaggio e spedizione

| | |
|--------------------------------|-----------------|
| Divisione forza [d] (N) | 1 d |
| Dimensioni imballaggio (L×P×H) | 120×90×85 mm |
| Peso netto | 0,072 kg |
| Metodo di spedizione | Servizio pacchi |
| Peso netto ca. | 0,10 kg |
| Peso lordo ca. | 0,15 kg |
| Peso di spedizione | 0,2 kg |

Servizi

| | |
|-------------------------------------------------------------------------------------|----------|
| Numero di articolo per calibrazione DAkkS (forza di trazione) | 963-161V |
| Numero di articolo per calibrazione DAkkS (forza di compressione) | 963-261V |
| Numero di articolo per calibrazione DAkkS (forza di trazione/forza di compressione) | 963-361V |

Categoria

| | |
|-----------------------|---------------------------------------|
| Marchio | Sauter |
| Categoria di prodotto | Cella di misura |
| Gruppo di prodotti | Cella di carico/di misura della forza |
| Famiglia di prodotti | CO Y2 |

Sistema di misura

| | |
|---------------------------------------------------------------|--------------------------|
| Portata [Max] | 50 kg |
| Collegamento della celle di carico | 4-conduttori |
| Celle di carico OIML classe | G5 |
| Cella di carico - Valore caratteristico - nominale | 1,5 mV/V |
| Celle di carico - Errore combinato | 0,5% |
| Applicazioni di misura | forza massa |
| Cella di carico - Resistenza di entrata - nominale | 350 Ω |
| Cella di carico - Resistenza di uscita - nominale | 350 Ω |
| Cella di carico - Resistenza di isolamento - [Min] | 5000 MΩ |
| Cella di carico - Tensione di alimentazione consigliata [Min] | 9 V |
| Cella di carico - Tensione di alimentazione consigliata [Max] | 12 V |
| Cella di carico - Resistenza di entrata - varianza | 20 Ω |
| Cella di carico - Resistenza di uscita - varianza | 3 Ω |
| Campo di misura forza [Max] (N) | 500 N |
| Directione de la forza | trazione compressione |

KERN CO 50-Y2



Cella di misura a bottone in miniatura in acciaio inossidabile

Pittogrammi

STANDARD



OPTION

